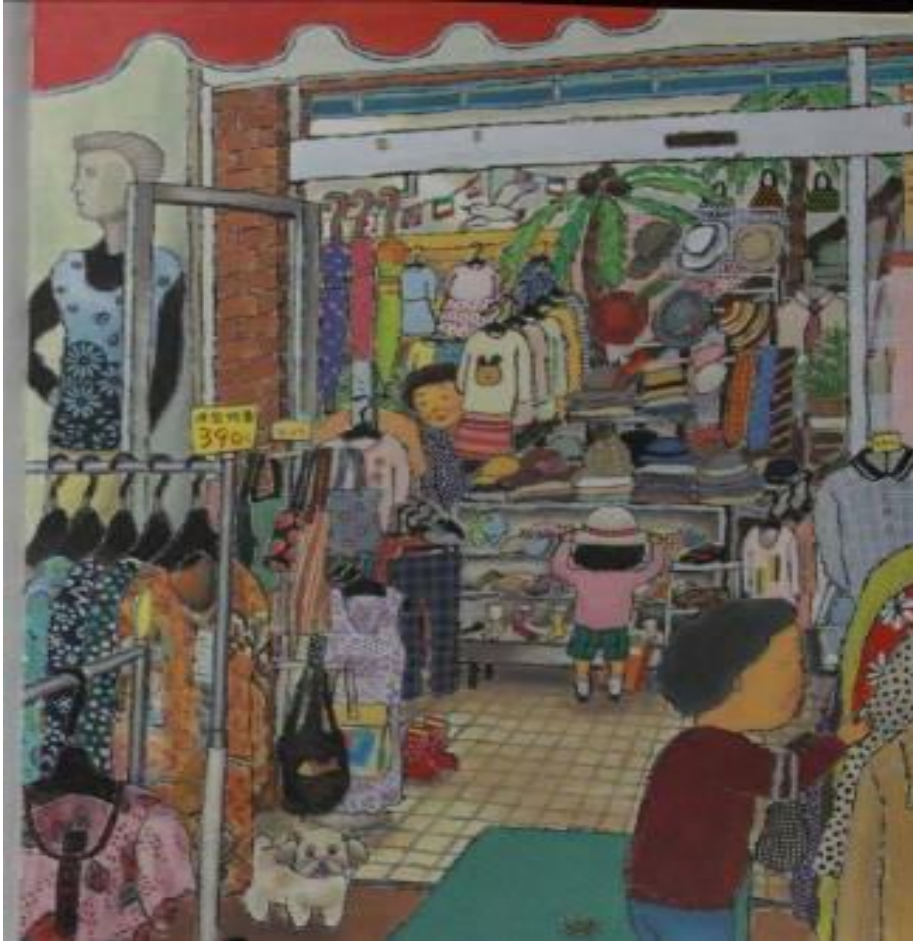


班_{ㄅㄢˊ}級_{ㄐㄩˊ}：

組_{ㄓㄨˊ}別_{ㄌㄩˊ}：

座_{ㄗㄨㄛˊ}號_{ㄏㄠˊ}：

設_{ㄕㄜˊ}計_{ㄐㄩˊ}者_{ㄓㄨㄛˊ}： 呂_{ㄌㄩˇ}淑_{ㄕㄨˊ}碧_{ㄅㄧˊ}老_{ㄌㄠˊ}師_{ㄕㄨㄛˊ}



1.圖_{ㄊㄨˊ}畫_{ㄏㄨㄚˊ}中_{ㄓㄨㄥ}，「屁_{ㄆㄧˋ}股_{ㄍㄨˇ}」相_{ㄒㄩㄢˊ}關_{ㄍㄨㄢˊ}語_{ㄩˊ}，
用_{ㄩㄥˊ}閩_{ㄇㄩㄢˊ}南_{ㄋㄢˊ}語_{ㄩˊ}方_{ㄈㄨㄥˊ}式_{ㄕㄩˊ}去_{ㄑㄩˊ}想_{ㄒㄩㄤˊ}像_{ㄒㄩㄤˊ}，猜_{ㄑㄩㄞˊ}猜_{ㄑㄩㄞˊ}
看_{ㄑㄩㄞˊ}是_{ㄕㄨˊ}哪_{ㄋㄚˊ}一_ㄧ項_{ㄒㄩㄤˊ}用_{ㄩㄥˊ}
品_{ㄆㄧㄣˊ}呢_{ㄋㄧˊ}？

(襪_{ㄨㄚˋ}子_{ㄗㄩˊ})

2.我_{ㄨㄛˊ}會_{ㄕㄨㄞˊ}自_{ㄗㄧˊ}己_{ㄐㄩˊ}出_{ㄑㄩˊ}謎_{ㄇㄧˊ}語_{ㄩˊ}

略_{ㄌㄩㄝˊ}

答_{ㄉㄚˊ}案_{ㄢㄢˊ}：